

Info FILOBUS NUM. 75
ERT FVG t. 0432/224214
info@teatroescuela.it

Info FILOBUS NUM. 75
ERT FVG t. 0432/224214
info@teatroescuela.it

Info FILOBUS N. 75
ERT FVG t. 0432/224214
info@teatroescuela.it

Info FILOBUS N. 75
ERT FVG t. 0432/224214
info@teatroescuela.it

Info FILOBUS N. 75
ERT FVG t. 0432/224214
info@teatroescuela.it

Info FILOBUS N. 75
ERT FVG t. 0432/224214
info@teatroescuela.it

Info FILOBUS N. 75
ERT FVG t. 0432/224214
info@teatroescuela.it

Info FILOBUS N. 75
ERT FVG t. 0432/224214
info@teatroescuela.it

Info FILOBUS N. 75
ERT FVG t. 0432/224214
info@teatroescuela.it

Info FILOBUS N. 75
ERT FVG t. 0432/224214
info@teatroescuela.it

Info FILOBUS N. 75
ERT FVG t. 0432/224214
info@teatroescuela.it

Info FILOBUS N. 75
ERT FVG t. 0432/224214
info@teatroescuela.it

Info FILOBUS N. 75
ERT FVG t. 0432/224214
info@teatroescuela.it

Info FILOBUS N. 75
ERT FVG t. 0432/224214
info@teatroescuela.it

Info FILOBUS N. 75
ERT FVG t. 0432/224214
info@teatroescuela.it

Info FILOBUS N. 75
ERT FVG t. 0432/224214
info@teatroescuela.it

Info FILOBUS N. 75
ERT FVG t. 0432/224214
info@teatroescuela.it

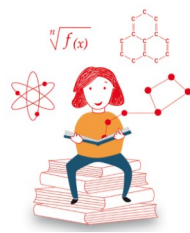
Info FILOBUS N. 75
ERT FVG t. 0432/224214
info@teatroescuela.it



PICCOLIPALCHI 2014 | 2015

Rassegna teatrale per le famiglie del Circuito ERT

Con il contributo di:



CRESCERE LEGGENDO
4ª edizione
NARRARE LA SCIENZA
anno scolastico 2014-15



LA STRADA PER IL TEATRO PASSA DALLA BIBLIOTECA

DOMENICA 15 FEBBRAIO 2015

Si viaggia insieme, adulti e bambini,
dalle ore 14.20 con il pullman

il **FiLOBUS** N° 75

PARTENZE DA MORUZZO E TREPPO GRANDE

DESTINAZIONE: PICCOLIPALCHI AL TEATRO MONS. LAVARONI DI ARTEGNA

Luoghi di ritrovo, percorsi, orari:

Per i viaggiatori in partenza da **Moruzzo**

RITROVO ore 14.20, c/o Spazio Brazzà - Castello di Brazzacco (via del Castello 15)

Per i viaggiatori in partenza da **Treppo Grande**

RITROVO ore 14.40, c/o Biblioteca Comunale (piazza Marconi)

ARRIVO previsto a **Artegna**, ore 15.30

Teatro Monsignor Lavaroni (piazza Marnico 20) dove ci aspetta una piccola merenda

ORE 16.00 inizio Spettacolo

a cura della compagnia **FACTORY** di Lecce

CENERENTOLA

L'incontro di due solitudini, la magia e la forza dell'amore.

Attori e danzatori, musica e parole; durata dello spettacolo: 60 minuti

Al tempo della nostra storia Cenerentola viveva, orfana, confinata a far la serva in casa propria per la sua nuova mamma matrigna e per le sorelle goffe e antipatiche. Al tempo della nostra storia c'era anche un principe, timido e impacciato, che non era mai uscito dal regno e per farlo accasare ai dignitari di corte non era restato che organizzare una festa, un ballo, anzi due, forse tre. Al tempo della nostra storia tutto era praticamente come oggi. Invidie, gelosie, un mondo che può rivularsi diverso da come dovrebbe essere, un mondo con madri spregiudicate disposte a tutto anche a manipolare le figlie per raggiungere i propri fini. Un mondo di figlie ammaestrate, viziate e sorde nel comprendere e accettare chiunque, anche se vive nella stessa casa e condivide la stessa quotidianità.

È la storia di un incontro, di un riscatto, di un ritrovarsi, di un capirsi anche con una lingua, quella della danza, che è fatta di parole che, per essere dette, non hanno bisogno della voce.

RIENTRO a Treppo Grande ore 17.55

RIENTRO a Moruzzo ore 18.15

INFORMAZIONI PER LA PARTECIPAZIONE

Il viaggio è consigliato per i bambini a partire dai 6 anni.
I BAMBINI POSSONO PARTECIPARE SOLO SE ACCOMPAGNATI

ATTIVITÀ A POSTI LIMITATI NECESSARIA ISCRIZIONE

ISCRIZIONI: Ente Regionale Teatrale del FVG
t. 0432/224211-14 orario: lun-ven 10-12/15-17

Sab. 14/01 e dom. 15/02, ore 10-13 è attivo il n. 334-3938220 / info@teatroescuela.it

ATTIVITÀ GRATUITA SALVO INGRESSO A TEATRO

Biglietto intero € 6,00, Biglietto ridotto € 5,00,

Promozione: Pacchetto famiglia (4 ingressi) € 20,00

Un'iniziativa dell'Ente Regionale Teatrale del Friuli Venezia Giulia a cura dell'Associazione 0432,
in collaborazione con: **Comune di Artegna, Spazio Brazzà - Museo Artistico Štěpán Zavřel (Moruzzo), Biblioteca comunale di Treppo Grande.**

Con il supporto tecnico di **SAF Autoservizi FVG spa.**

Nell'ambito delle attività del progetto **CRESCERE LEGGENDO - CreL**,
il progetto integrato di promozione della lettura promosso dall'**Associazione Italiana Biblioteche (Sezione Friuli Venezia Giulia)**
in rete con l'Ufficio Scolastico Regionale per il FVG e Centro per la salute del Bambino onlus ideato e coordinato da **Damatrà onlus.**